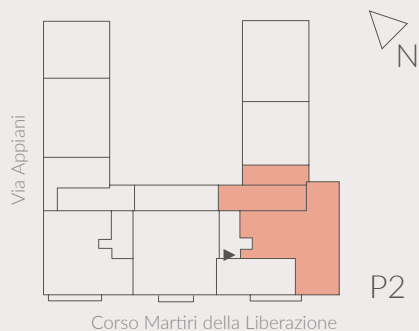


◆ APPARTAMENTO // 12

quadrilocale 262 mq



Grande quadrilocale situato al secondo piano suddiviso in ampia zona living/dining e cucina affacciati sul grande balcone abitabile, un bagno di servizio, una camera singola, due camere doppie con cabina armadio di cui una con bagno privato annesso.

-  3
-  2
-  1