



PALAZZO MONTI
L E C C O



PALAZZO MONTI
LECCO



SPAZIO, STILE ED ELEGANZA



Palazzo Monti è un complesso di appartamenti completamente ristrutturato, esclusivo ed elegante, situato a pochi metri dalle rive del Lago di Como. L'intero edificio è suddiviso in 24 splendidi appartamenti dai tagli abitativi più variegati; ampi

spazi living ariosi e luminosi, camere da letto spaziose ed eleganti sono solo alcuni dei caratteri fondamentali che compongono questa imperdibile collezione di appartamenti.



PALAZZO
MONTI



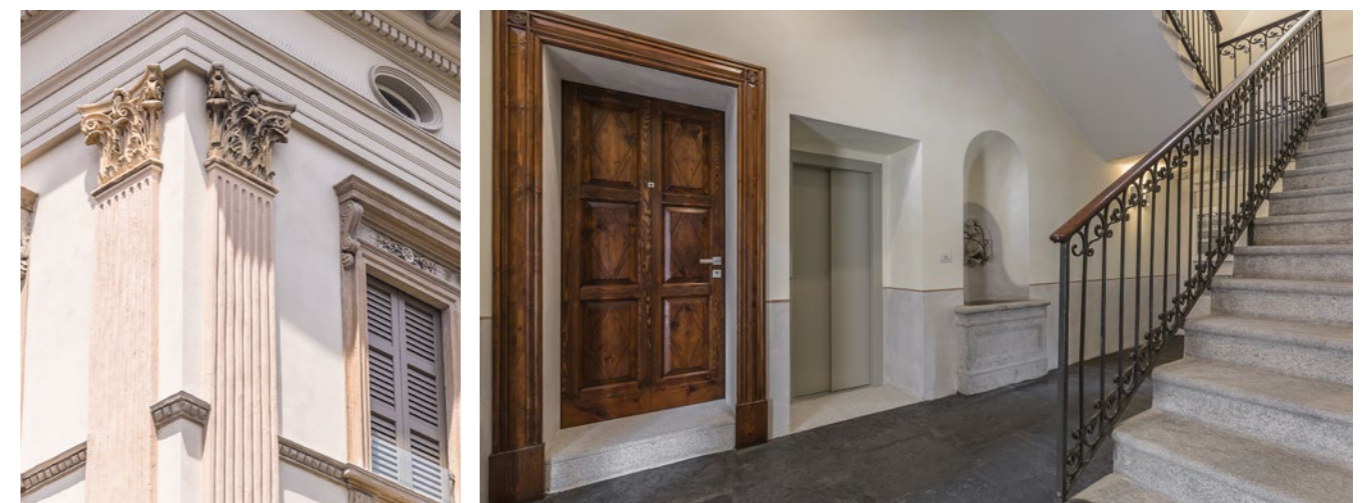
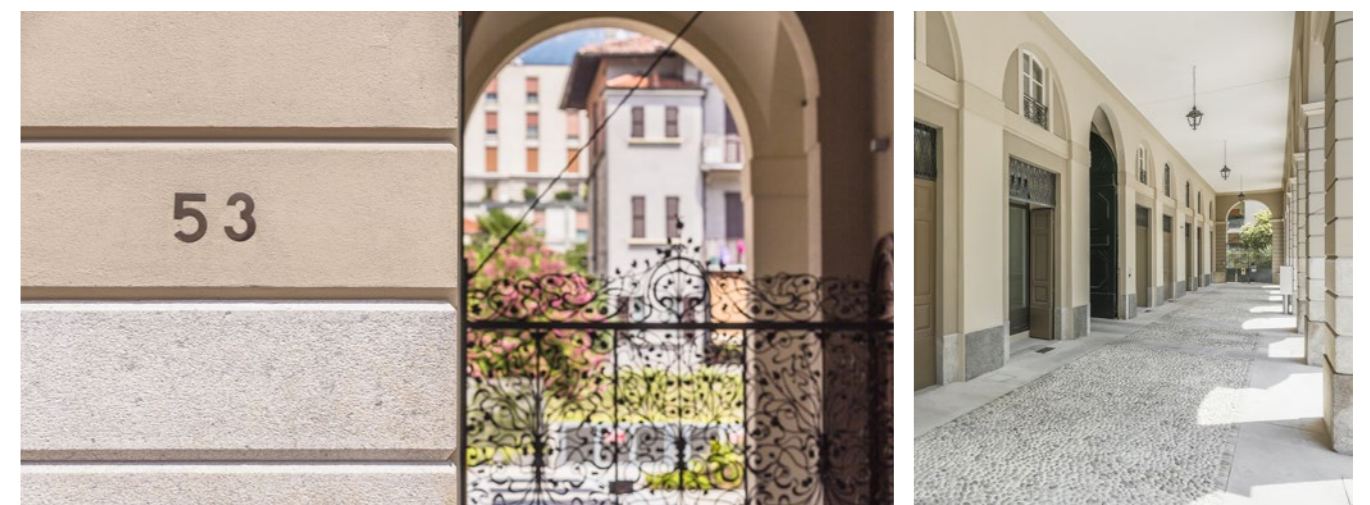
LA CORTE

In questa vista di insieme della corte interna si possono facilmente notare il rigore e la precisione del recupero: i volumi, le simmetrie e le tinte chiare e neutre conferiscono un aspetto di ordine assoluto e pace, completato dagli spazi verdi a dare un tocco di freschezza e contrasto.

◆
STORIA & TRADIZIONE
oltre 160 anni di vita e di grande passato

L'immobile fu edificato intorno al 1853 dalla famiglia Monti, su progetto dell'architetto Pietro Todeschini. I primi disegni del progetto risalgono al 1846. Nel 1858 il Palazzo venne acquistato da Salvatore Monti, ricco commerciante e proprietario di svariati immobili in città. Nel testamento del 1867, Monti destina gran parte dei suoi beni ai figli Antonio e Luigi, che già avevano rilevato l'attività paterna. Nell'atto notarile la proprietà viene definita come "cantino, colombaio e poncione, consistente in caseggiato con cortile, portico, giardino ed annesso pozzo". Alla morte di Salvatore Monti nel 1871, il Palazzo passa ai due figli e nel 1878 viene rilevato dal figlio Antonio, che provvede al completamento dell'opera della parte prospiciente il giardino (parte meridionale del corpo

principale), rimasta originariamente incompiuta in previsione dell'ampliamento dei portici, mai attuato. Il progetto venne commissionato all'ingegnere lecchese Enrico Gattinoni, esimio autore del Campanile della Basilica di San Nicolò. L'opera prevedeva il prolungamento e la chiusura del fabbricato esistente, in uno stile "eclettico" che rifletteva la formazione artistica torinese del progettista: lesene corinzie, fasce marcapiano, bugnato al piano terra. Nel rilievo catastale del 1898 il Palazzo ha già il sedime attuale. In seguito l'immobile passò alla proprietà della famiglia Nava e negli anni Sessanta del Novecento al ragioniere Valentino Gerosa Crotta.



◆
FUSIONE TEMPORALE



Nell'accurata opera di restauro e recupero che ha interessato il Palazzo, sono stati fusi alla perfezione i caratteri stilistici antichi ed i moderni interventi: le piastrelature originali, caratterizzate da giocosi tagli geometrici e dalle tinte calde, sono

state completamente ripristinate ed affiancate a piastrelature di nuova posatura che rispettano il gioco geometrico preesistente seppur in chiave più moderna e contemporanea, con tinte neutre e trame floreali.





CENNI ARCHITETTONICI

fascino e classe nel pieno centro di Lecco

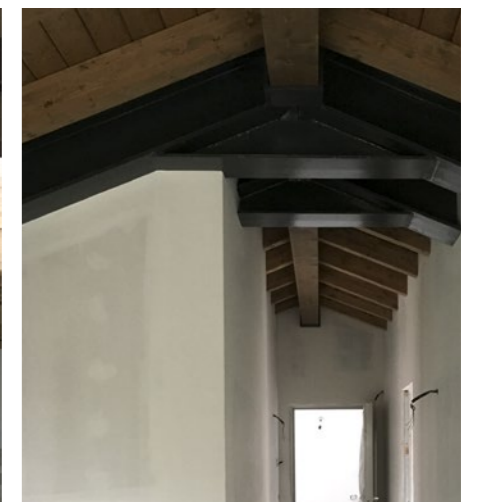
L'edificio, in stile eclettico, si compone di un corpo principale di quattro piani fuori terra sul fronte stradale principale e da due ali, di due piani anch'essi fuori terra, che formano un impianto a "U" comprendente un cortile interno. Il corpo principale, porticato su entrambi i fronti, presenta dieci alte arcate a tutto sesto su strada e cinque sul cortile interno. È suddiviso in quattro settori: uno centrale con cinque arcate, che trova corrispondenza nella facciata interna, due laterali costituiti da due arcate, che corrispondono all'interno alle due ali perpendicolari, e un settore, formato dal corpo di destra, a "torre". La composizione della facciata risulta così asimmetrica. I settori centrali si caratterizzano per la presenza del bugnato al piano terra, per le cornici di finestre e balconi, mentre il settore meridionale si presenta come un corpo

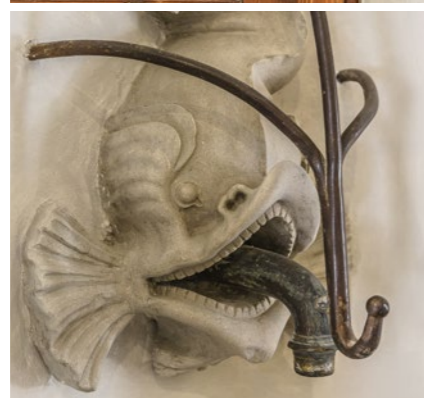
indipendente, anche se integrato con il resto della facciata. Questo si distingue per la maggiore altezza e per gli elementi decorativi più elaborati: paraste composte che abbracciano i due ordini superiori, finestre con frontoni triangolari e semicirculari nonché balaustre in materiale lapideo. La facciata presenta alla sommità, oltre le cornici sorrette da lesene, aperture ovali nel sottotetto. Il portico interno ha una copertura a "volte a vela" che copre le cinque campate esistenti. Nel Palazzo sono visibili significativi elementi decorativi d'ispirazione "Liberty", come la decorazione del soffitto dell'atrio centrale, la cancellata di ferro a disegni floreali, due fontane in granito nei due vani scala del corpo principale, un parapetto in ferro battuto con motivi floreali campeggiati dalla "M" iniziale della famiglia Monti.

◆
IL PROGETTO DI RECUPERO
salvaguardia del valore storico e tecnologia

Il progetto di recupero di Palazzo Monti è stato volto da un lato alla salvaguardia ed all'implemento del valore storico e dall'altro all'assicurazione della fruibilità e funzionalità dei suoi ambienti. Oltre al restauro è stata prevista la realizzazione di due piani interrati destinati ad autorimessa privata, dotata di due ascensori auto, sotto il cortile interno. Nella parte esterna il restauro è stato di tipo conservativo, volto a mantenere rigorosamente gli elementi architettonici presenti. Persiane e serramenti sono stati sostituiti con elementi di eguale disegno, ma di sezioni adeguate a contenere vetri basso emissivi. Gli elementi lapidei, decorativi e le parti in ferro battuto sono stati consolidati e puliti. Internamente sono stati

posizionati due impianti ascensore adiacenti ai corpi scala. Per mezzo di elementi in ferro è stato possibile conservare la struttura lignea originale del tetto. Esso è stato inoltre isolato termicamente, le travature sono state lasciate a vista e sono stati inseriti dei lucernai per rendere gli ambienti maggiormente luminosi. Tutti gli appartamenti sono stati dotati di impianto di raffrescamento e riscaldamento tramite pannelli radianti a pavimento. Sono state inoltre inserite pompe di calore con sfruttamento delle sonde di geotermia. L'area esterna di pertinenza del Palazzo è stata interamente pavimentata e nel cortile interno sono state realizzate aiuole ornamentali.





—
**DETTAGLI DI
PAVIMENTAZIONI ED
ORNAMENTI RIPRISTINATI**



**DETTAGLI
FINITURE**

—
Il progetto di ripristino e restauro del Palazzo ha previsto che tutti gli impianti idro-sanitari, elettrici nonché le finiture siano di primissima qualità, con standard tecnologici di alto livello.



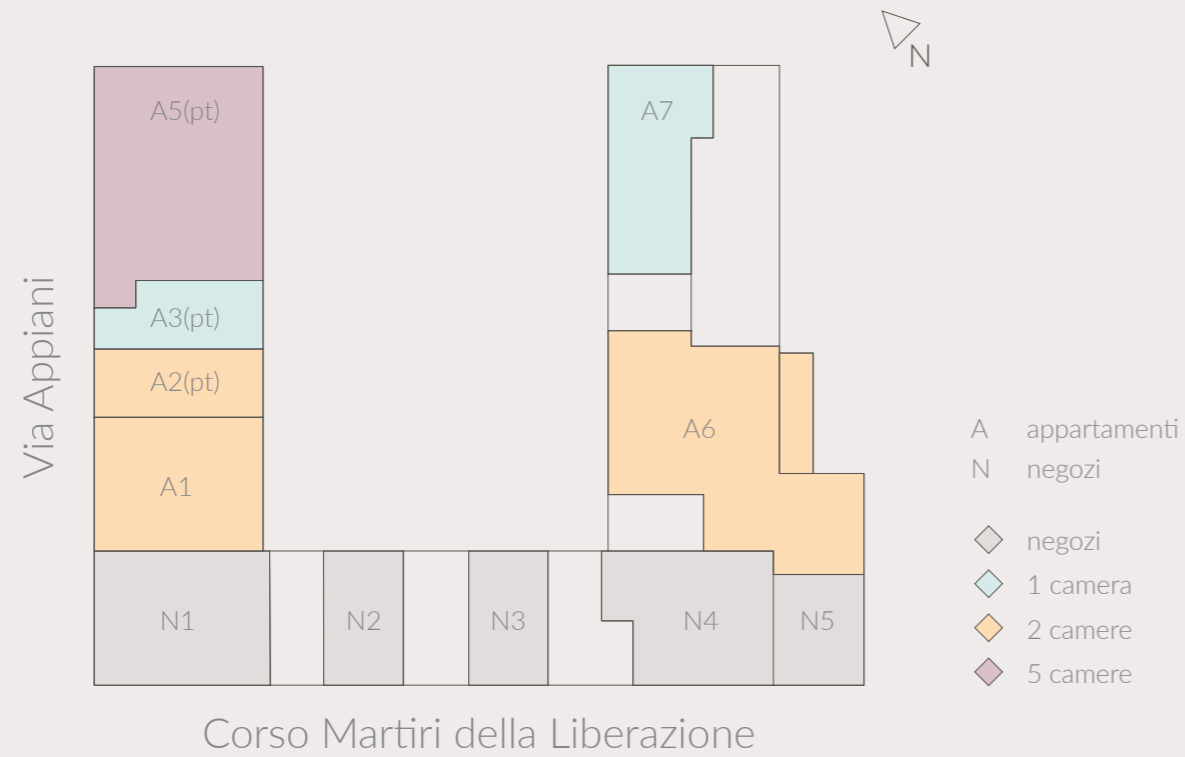
◆
gli
**AP
PAR
TA
MEN
TI**

Ogni appartamento di questo storico Palazzo si presenta come un vero e proprio gioiello: il complesso si compone di un totale di 24 unità abitative, tagliate per rendere ogni spazio estremamente fruibile ed abitabile, 4 negozi, 2 spazi ad uso ufficio e 40 posti auto interrati con relative cantine. Il fulcro della progettazione si trova nella funzionalità degli spazi: minimo spazio ai disimpegni, grandi spazi open-space, cabine armadio e la grande diversificazione di tipologie abitative fanno sì che il contesto storico caratterizzante del palazzo si unisca in una perfetta fusione ad uno stile di vita moderno e

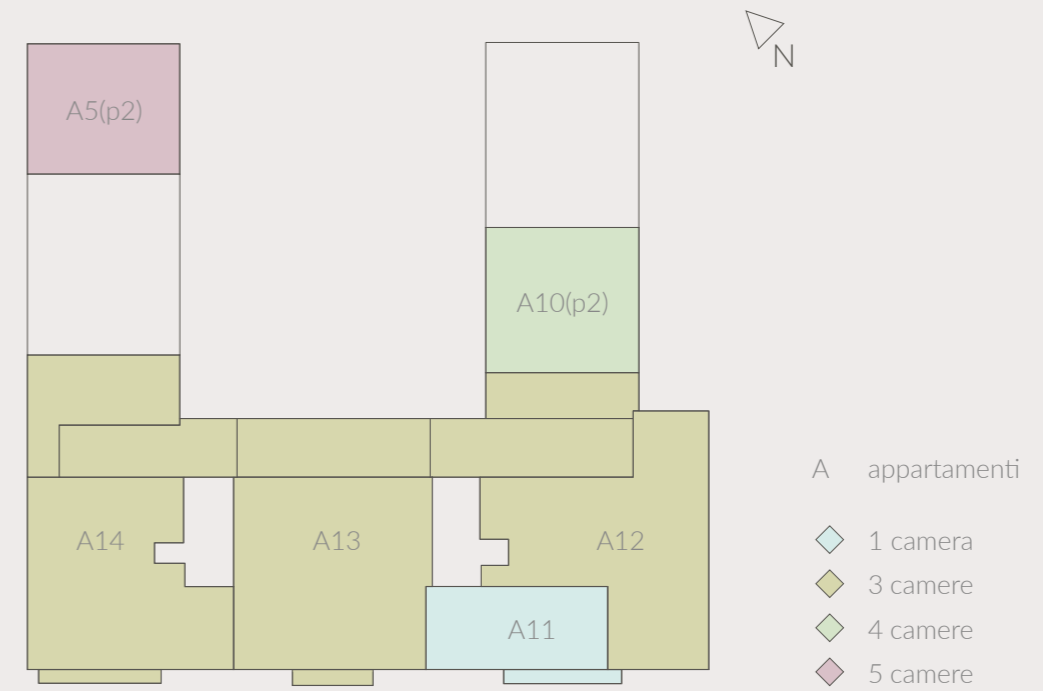
contemporaneo.

Gli ambienti sono luminosi e ariosi e le unità situate nel settore meridionale sono inoltre impreziosite da pregevoli travature a vista completamente restaurate e rinforzate. Le planimetrie interne sono state scomposte e rivoluzionate per garantire e soddisfare le più disparate necessità: monocalci, bilocali, trilocali, quadrilocali, fino ad un massimo di cinque camere da letto permettono al cliente di muoversi attraverso l'ampia scelta abitativa che Palazzo Monti è in grado di offrire.

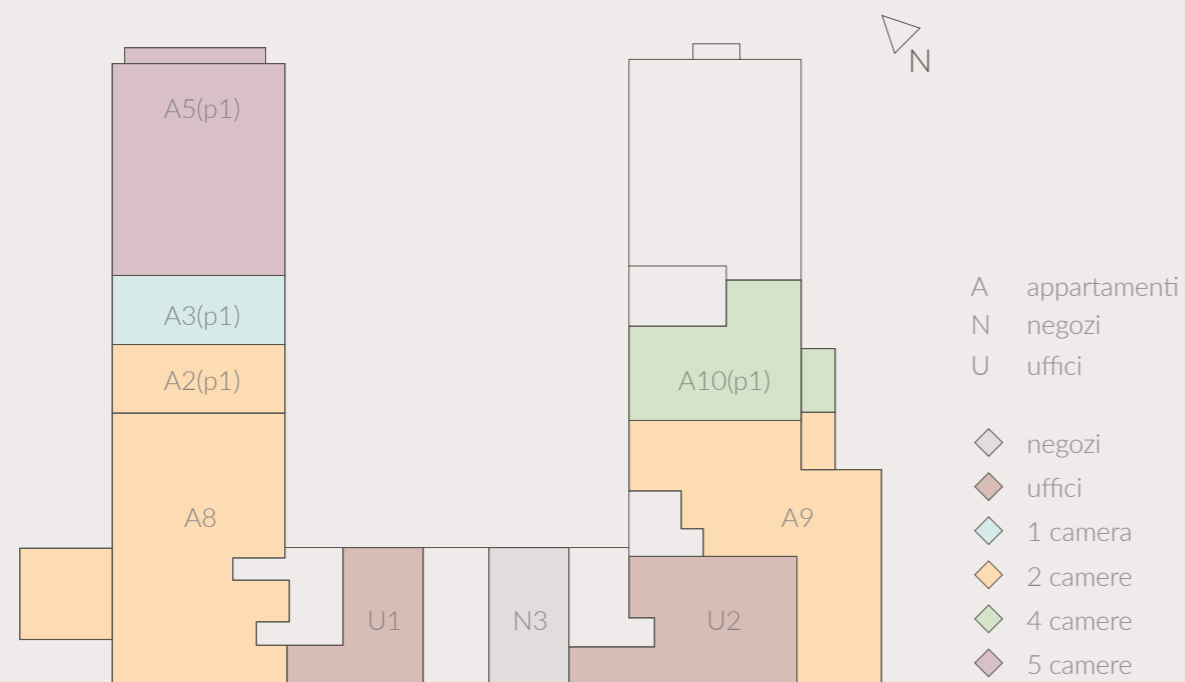
◆ PIANO TERRA



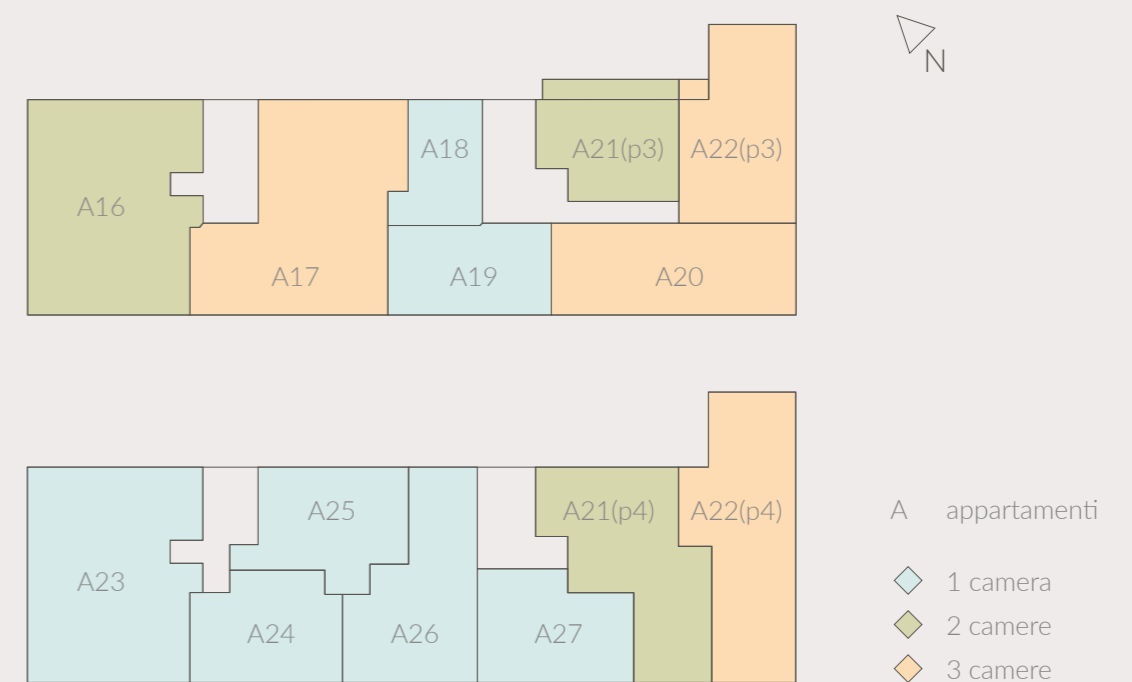
◆ PIANO SECONDO



◆ PIANO PRIMO



◆ PIANO TERZO/QUARTO MANSARDATO

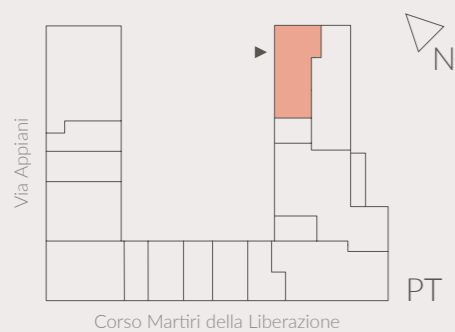


| *una*


**CA
ME
RA** |

◆ APPARTAMENTO // 7

bilocale 79 mq

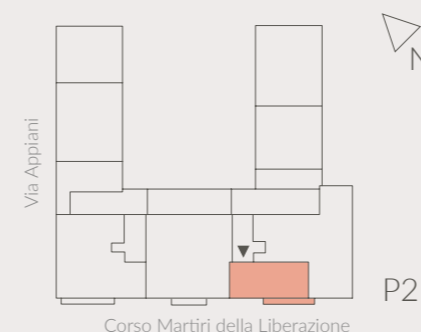


Intimo bilocale situato al piano terra composto da zona living/dining con doppia finestratura, cucina, bagno con doccia e camera da letto matrimoniale.

-  1
-  1
-  1

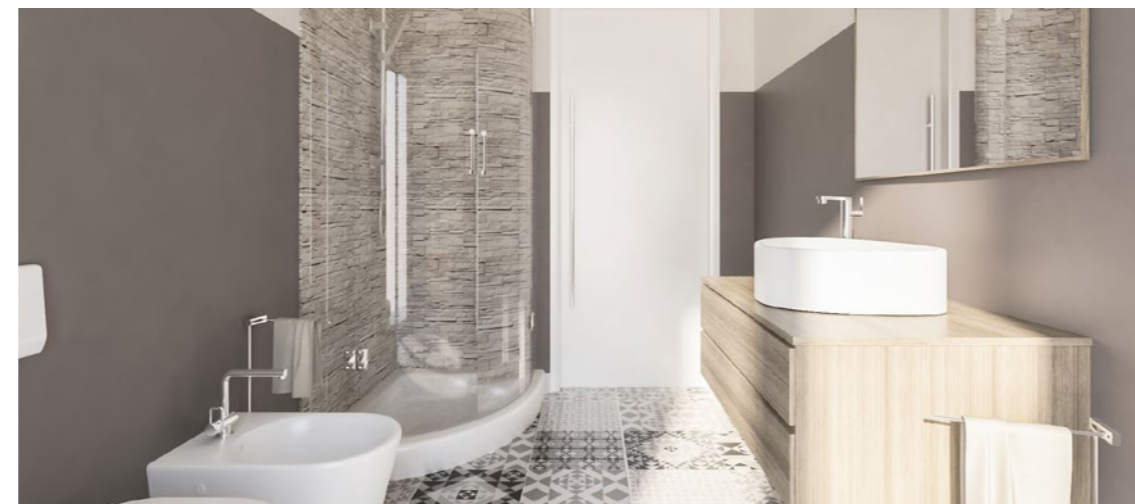
◆ APPARTAMENTO // 11

bilocale 81 mq



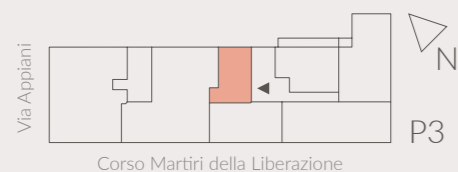
Bilocale situato al secondo piano composto da zona living/dining, ampia cucina, ampio disimpegno attrezzabile, bagno e camera da letto matrimoniale con accesso al balcone.

-  1
-  1
-  1





◆ APPARTAMENTO // 18

monocale 41 mq

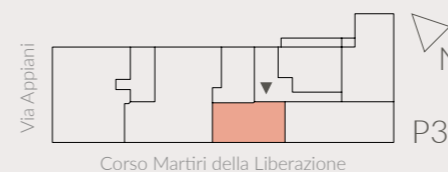


Intimo monocale situato al terzo piano. L'appartamento si suddivide in una zona open space che funge da zona living/dining/cucina e camera da letto, un bagno con doccia ed un disimpegno attrezzabile in ingresso.

-  0
-  1
-  1

◆ APPARTAMENTO // 19

bilocale 62 mq

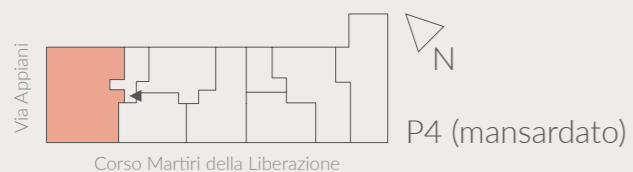


Ampio bilocale situato al terzo piano. L'unità si suddivide in zona living/dining con cucina, un ampio bagno con vasca ed una camera da letto matrimoniale con cabina armadio.

-  1
-  1
-  1

◆ APPARTAMENTO // 23

bilocale 124 mq



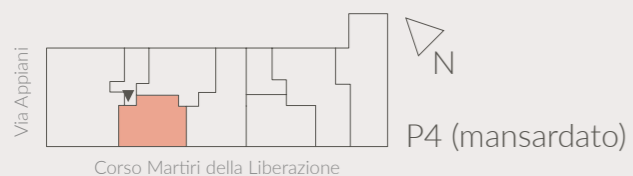
Elegante bilocale situato al quarto piano. Impreziosito dalle rinnovate travature a vista, l'appartamento si suddivide in ampia zona living, cucina con dining, due bagni, una camera da letto matrimoniale ed uno studio.

-  1
-  2
-  1



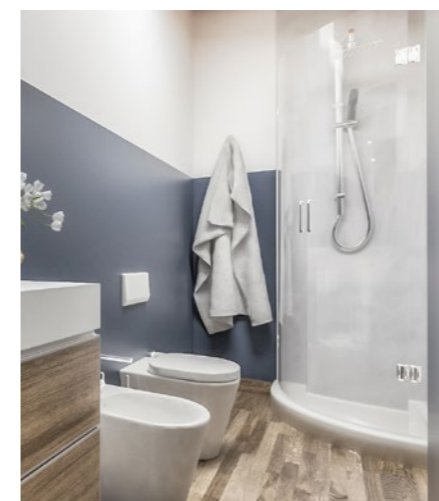
◆ APPARTAMENTO // 24

bilocale 56 mq



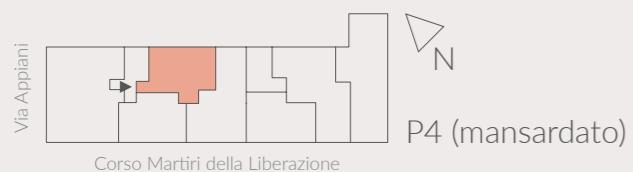
Intimo bilocale situato al quarto piano. l'unità si suddivide in ampia zona giorno con cucina abitabile, un bagno con doccia ed una camera da letto matrimoniale. Gli ambienti sono impreziositi dalle restaurate travature a vista.

-  1
-  1
-  1




◆ APPARTAMENTO // 25

bilocale 56 mq

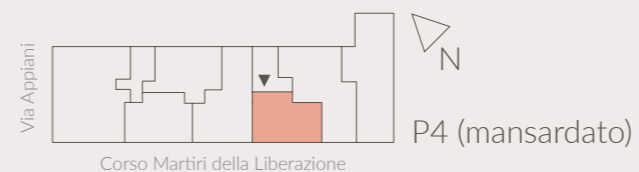


Bilocale situato al quarto piano mansardato. L'appartamento si compone di una zona open space living/dining/cucina, una camera da letto matrimoniale ed un bagno con doccia. Gli ambienti sono impreziositi dalle restaurate travature a vista.

-  1
-  1
-  1

◆ APPARTAMENTO // 27

bilocale 59 mq



Bilocale situato al quarto piano mansardato. L'appartamento si compone di una zona open space che funge da living/dining/cucina, una camera da letto matrimoniale, un bagno con vasca ed un ripostiglio. Gli ambienti sono impreziositi dalle restaurate travature a vista.

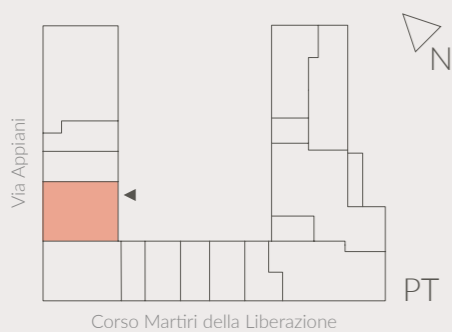
-  1
-  1
-  1

1 due


**CA
ME
RE**

◆ APPARTAMENTO // 1

trilocale 94 mq

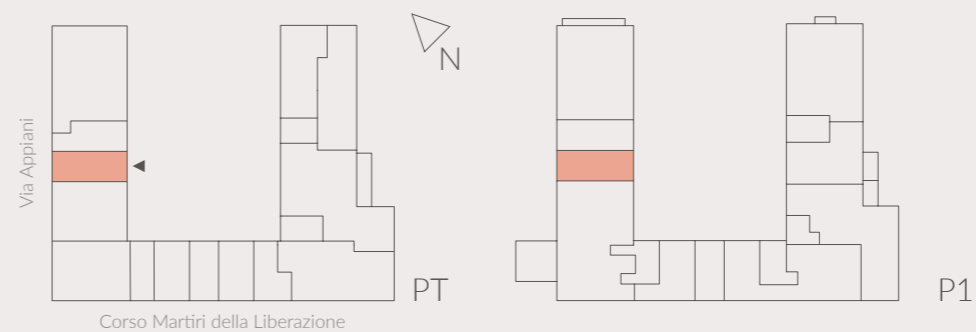


Ampio trilocale situato al piano terra. L'unità si compone di una zona open space che funge da living/dining/cucina, due camere da letto doppie, due bagni, un ripostiglio ed un disimpegno attrezzabile.

-  2
-  2
-  1

◆ APPARTAMENTO // 2

trilocale 47 mq PT + 47 mq P1

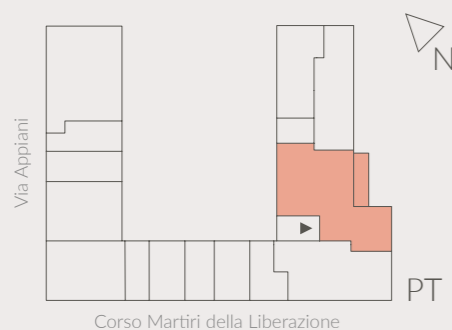


Trilocale dislocato tra piano terra e primo piano. Al piano terra troviamo la zona giorno con living, dining, cucina, bagno e disimpegno attrezzabile. Al primo piano la zona notte si compone di due camere doppie ed un bagno con vasca.

-  2
-  2
-  2

◆ APPARTAMENTO // 6

trilocale 174 mq

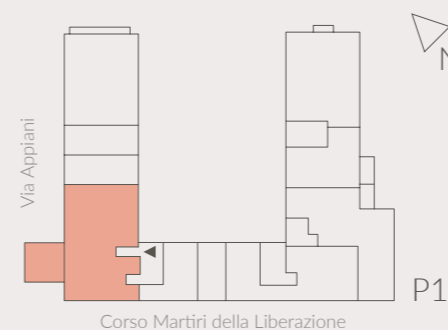


Ampio trilocale situato al piano terra. L'unità si compone di un'ampia zona living, zona dining, ampia cucina, un bagno di servizio, una camera padronale con cabina armadio e bagno privato ed una camera doppia con bagno privato. Dal living è possibile accedere al balcone abitabile.




	2
	3
	1

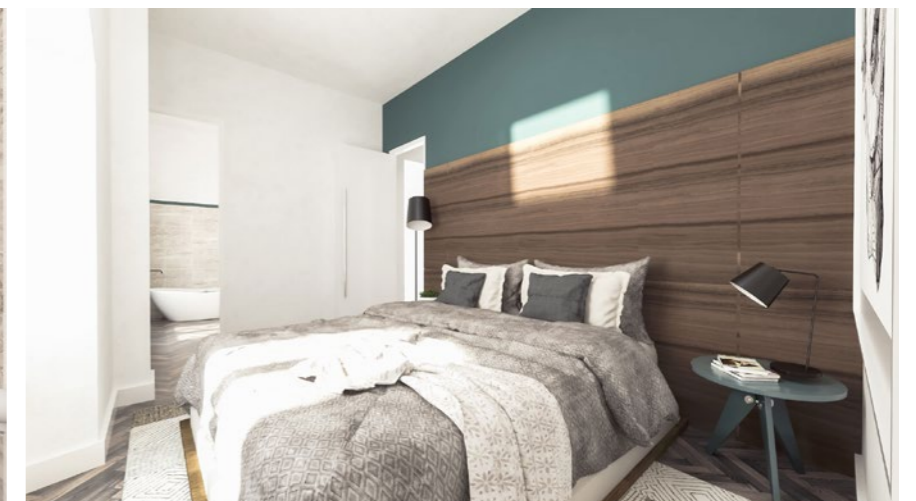
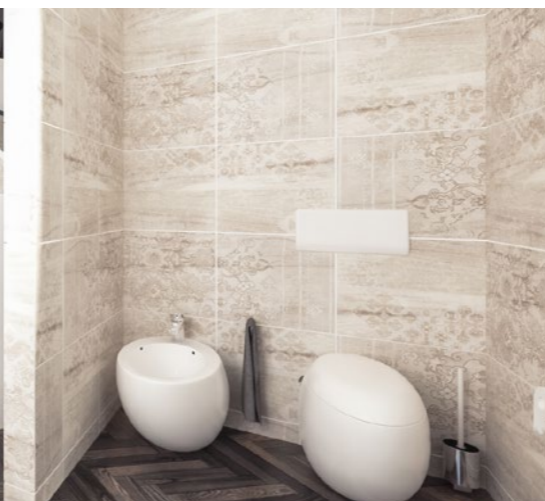
◆ APPARTAMENTO // 8

trilocale 200 mq



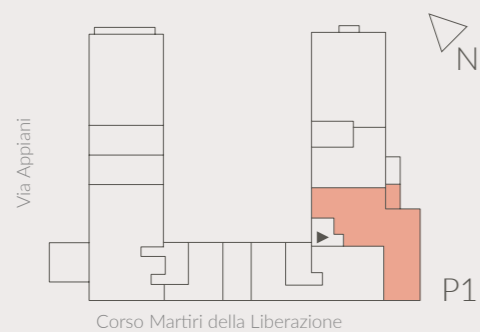
Ampio trilocale situato al primo piano. L'appartamento è suddiviso in zona living con ampia cucina abitabile ed accesso al terrazzo, zona dining, un bagno di servizio, una camera padronale con cabina armadio e bagno ed una camera da letto doppia. Nel living sono presenti le travature a vista.

	2
	2
	1



◆ APPARTAMENTO // 9

trilocale 155 mq



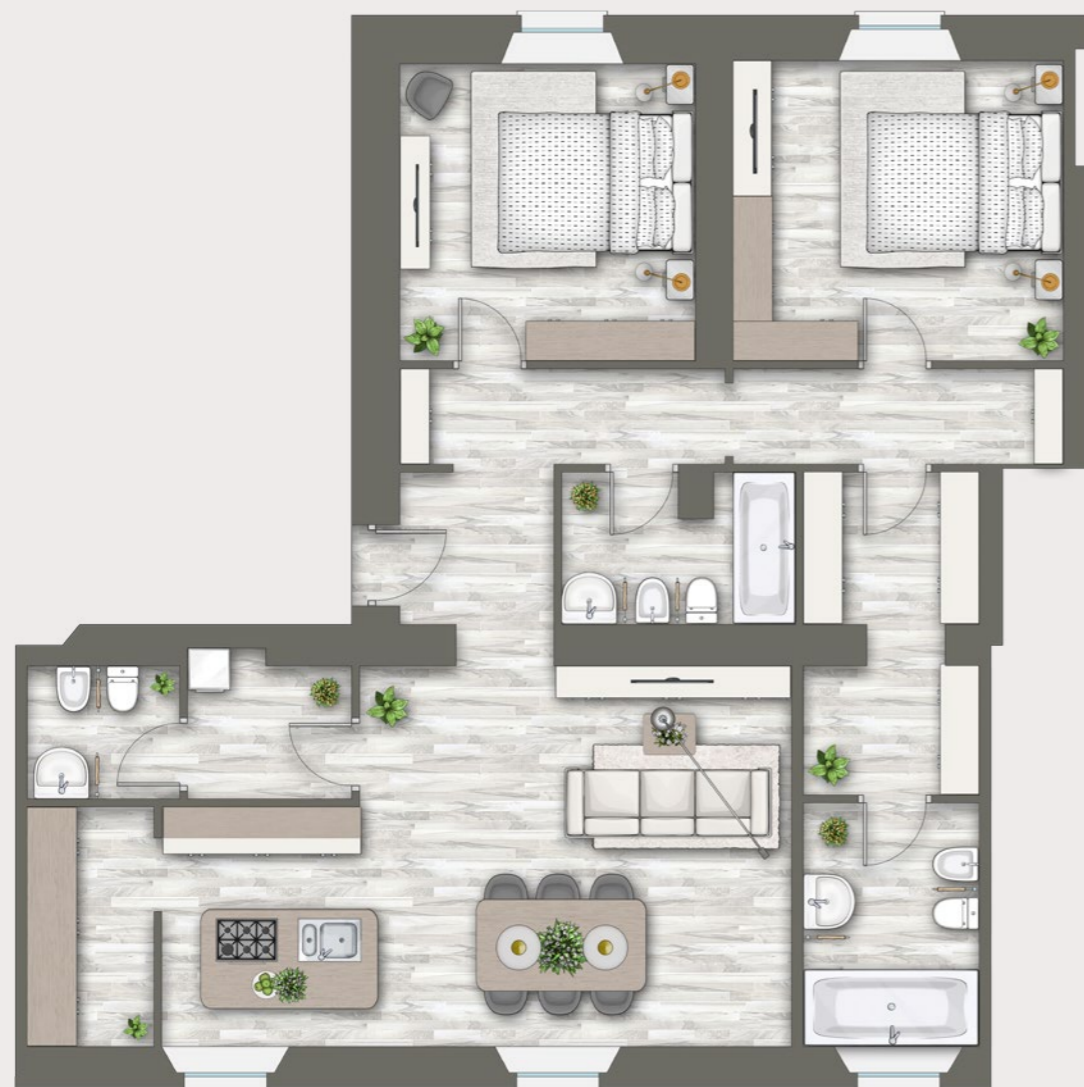
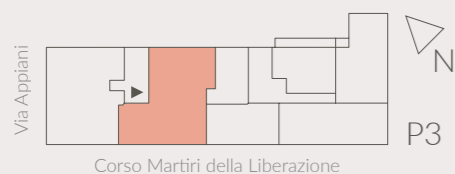
Grande trilocale situato al primo piano. Lo spazio è suddiviso in zona living/dining con accesso al terrazzo, cucina, ripostiglio, un bagno di servizio, una camera da letto doppia ed una camera da letto padronale con cabina armadio e bagno privato.

-  2
-  2
-  1



◆ APPARTAMENTO // 17

trilocale 149 mq

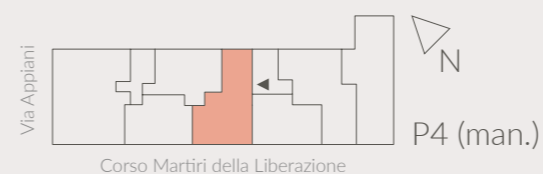


Grande trilocale situato al terzo piano. Lo spazio si suddivide in ampia zona living/dining con cucina provvista di dispensa, tre bagni, due camere da letto doppie ed un disimpegno che può fungere da ripostiglio.

-  2
-  3
-  1

◆ APPARTAMENTO // 26

trilocale 80 mq

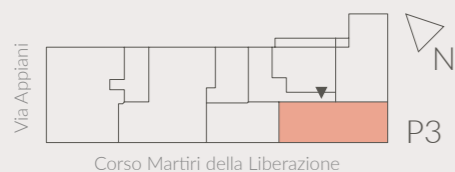


Trilocale situato al quarto piano mansardato. L'unità si suddivide in una zona open space che funge da living/dining e cucina abitabile, due bagni e due camere da letto doppie.

-  2
-  2
-  1

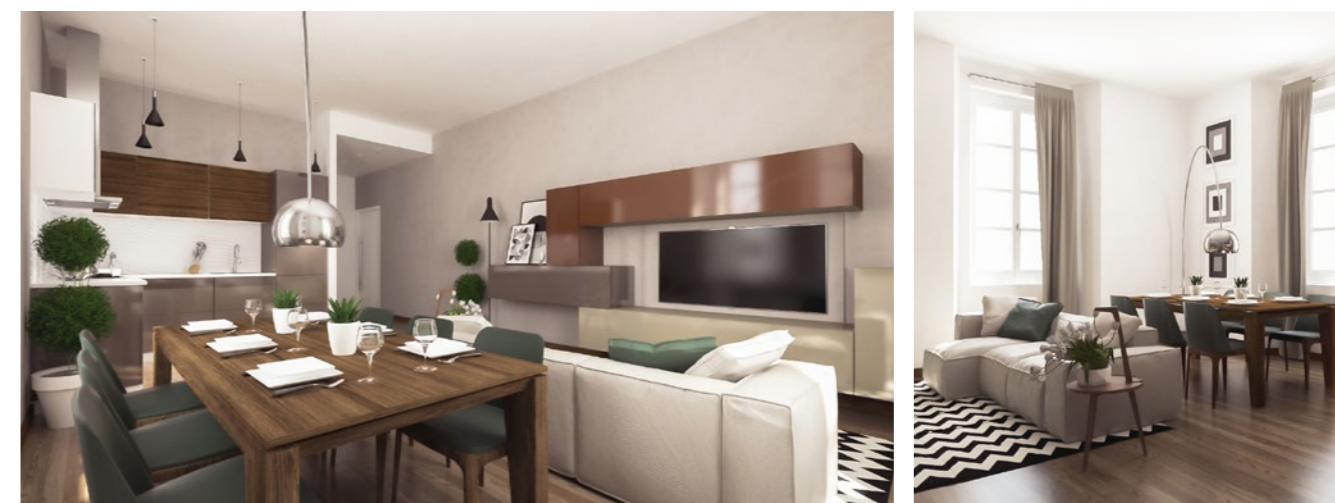
◆ APPARTAMENTO // 20

trilocale 91 mq



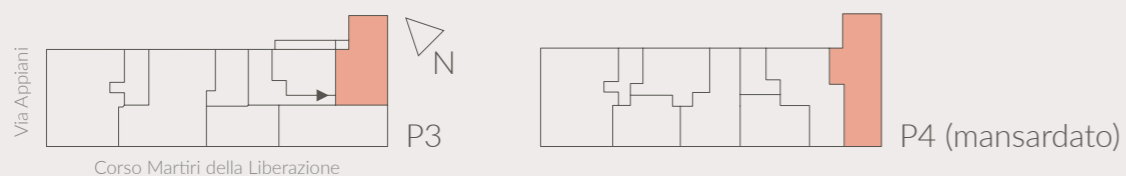
Intimo trilocale situato al terzo piano suddiviso in zona open space adibita a living/dining ed ampia cucina abitabile, due camere da letto ed un bagno

-  2
-  1
-  1



◆ APPARTAMENTO // 22

quadrilocale 202 mq



P3



P4

Grande quadrilocale che si sviluppa tra terzo e quarto piano. Al terzo piano troviamo la zona giorno con living, dining, cucina e bagno con doccia. Al quarto piano, rifinito dalle travature a vista, vi è un secondo living, due camere doppie di cui una con bagno privato ed un bagno con doccia.

-  2
-  3
-  2

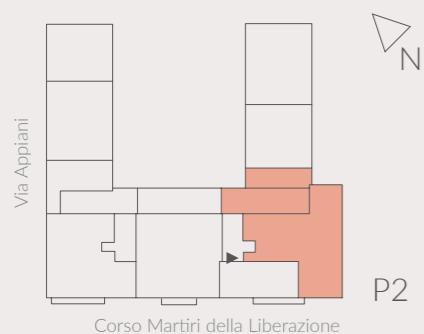


*tre/
Iquat
tro*

**CA
ME
RE**

◆ APPARTAMENTO // 12

quadrilocale 262 mq

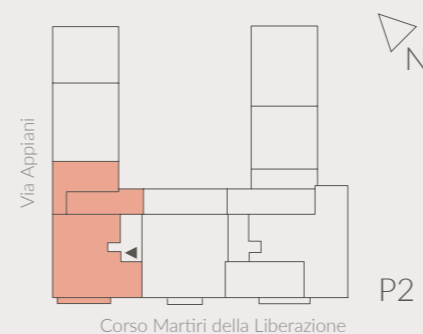


Grande quadrilocale situato al secondo piano suddiviso in ampia zona living/dining e cucina affacciati sul grande balcone abitabile, un bagno di servizio, una camera singola, due camere doppie con cabina armadio di cui una con bagno privato annesso.

-  3
-  2
-  1

◆ APPARTAMENTO // 14

quadrilocale 232 mq

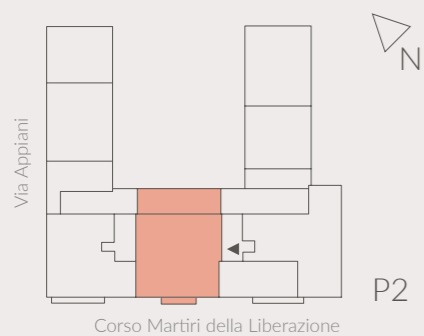


Grande quadrilocale situato al secondo piano composto da un ampio open space adibito a living/dining e cucina con affaccio sull'ampio balcone abitabile, due bagni, tre camere da letto doppie con cabina armadio.

-  3
-  2
-  1

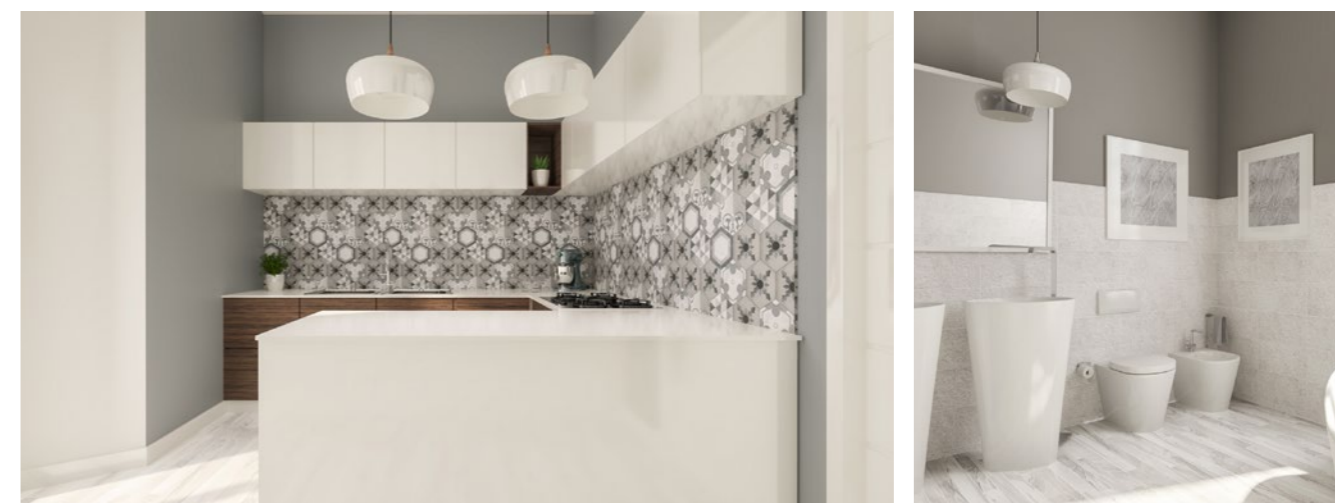
◆ APPARTAMENTO // 13

quadrilocale 230 mq



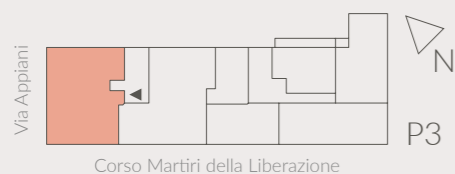
Ampio quadrilocale situato al secondo piano suddiviso in zona living/dining con accesso al grande balcone abitabile, cucina con dispensa, bagno di servizio, due camere doppie di cui una con cabina armadio ed una camera padronale con cabina armadio e bagno privato con vasca.

-  3
-  2
-  1



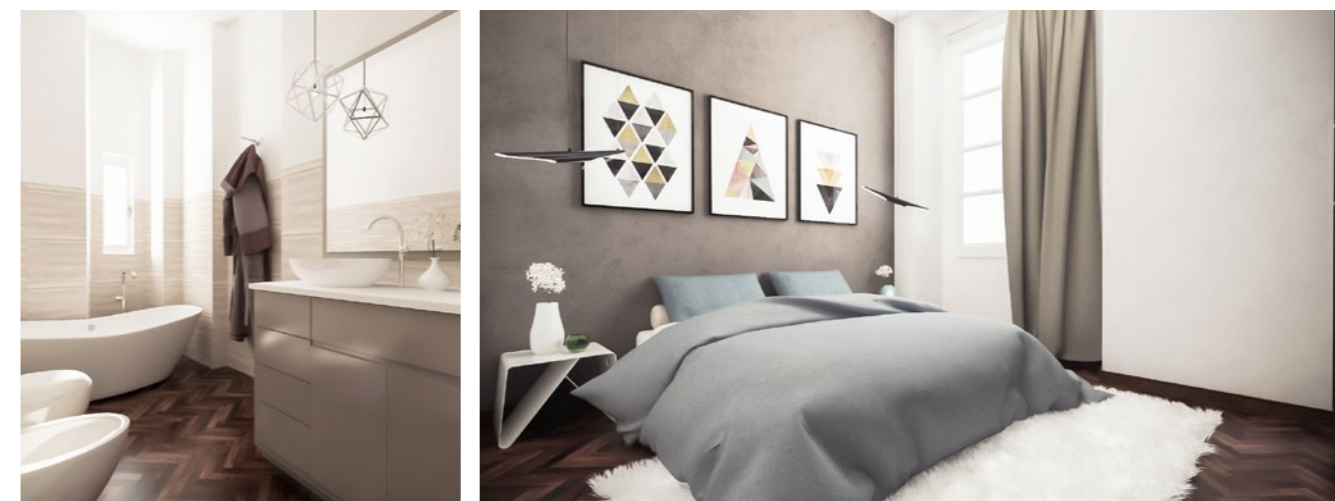
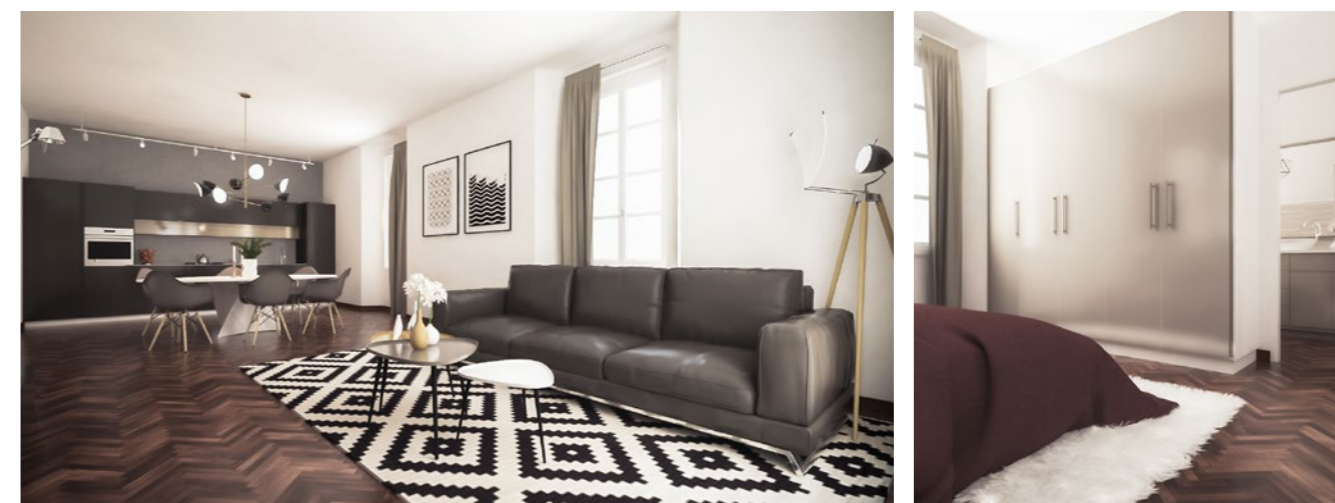
◆ APPARTAMENTO // 16

quadrilocale 146 mq



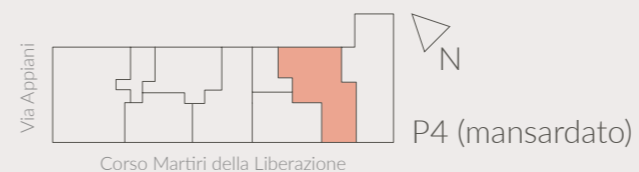
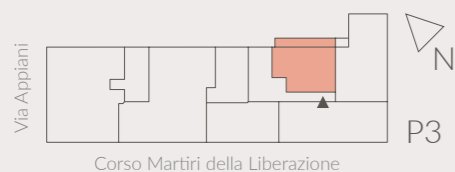
Grande quadrilocale situato al terzo piano suddiviso in ampio open space adibito a living/dining ed ampia cucina, ripostiglio, bagno di servizio, tre camere doppie di cui una con bagno privato annesso

-  3
-  2
-  1



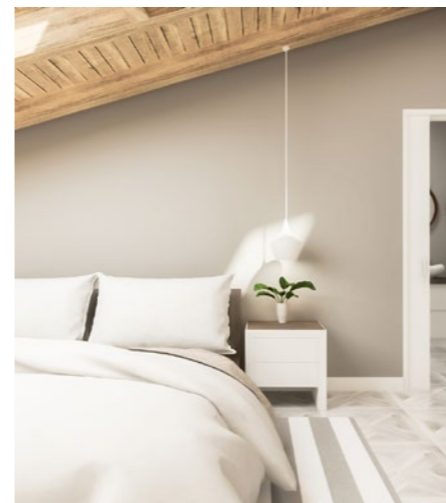
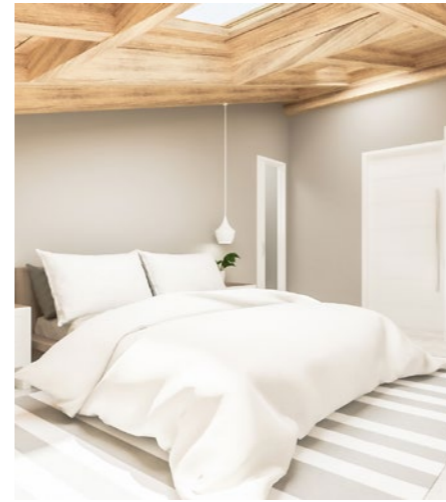
◆ APPARTAMENTO // 21

quadrilocale 147 mq



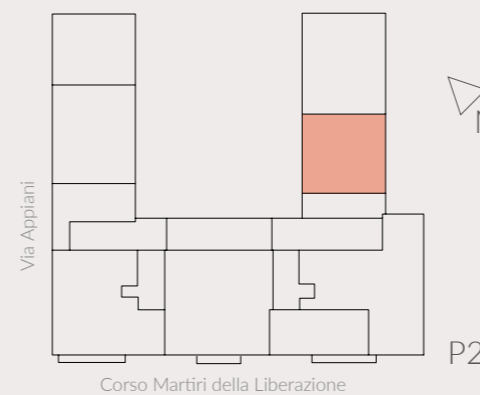
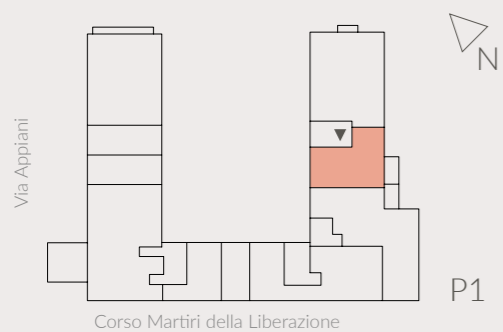
Grande quadrilocale dislocato tra terzo e quarto piano. Al terzo piano troviamo la zona giorno composta da un ampio open space living/dining/cucina ed un bagno di servizio. Al quarto piano, completo di travature a vista, troviamo una camera singola e due camere doppie con bagno comunicante.

-  3
-  2
-  2



◆ APPARTAMENTO // 10

pentalocale 176 mq



Grande pentalocale dislocato tra terzo e quarto piano. Al piano terra la zona giorno si divide in zona living/dining con accesso al balcone, cucina, una camera doppia ed un bagno. Nella zona notte al quarto piano troviamo una camera da letto singola, due camere da letto doppie, due bagni ed uno studio.

-  4
-  3
-  2

Lecco. Capoluogo dell'omonima provincia istituita nel 1995 in Lombardia, la città è situata sul lago di Lecco, ramo orientale del lago di Como, e sulla sponda sinistra del fiume Adda, tra i monti della Grigna e dalla cresta del Resegone.

Inclusa dal 2007 nell'ente della Regio Insubrica e crocevia strategico per la Valtellina, Lecco assunse crescente importanza durante il Medioevo quando, a seguito della Pace di Costanza, fu annessa al Ducato di Milano che le conferì l'attuale impianto urbanistico, ma fu sotto il dominio austriaco, nella seconda metà dell'Ottocento, che la città attraversò un

periodo particolarmente fiorente ereditando uno stile neoclassico di pregevole bellezza testimoniato dalla presenza di portici coperti ed eleganti palazzi.

Situata al vertice orientale del Triangolo Lariano, è celebre per essere il luogo in cui lo scrittore Alessandro Manzoni, vissuto in età adolescenziale nella villa di famiglia del Caleotto, ambientò il romanzo de I Promessi Sposi, ereditando la più significativa identità culturale lecchese testimoniata da un interessante itinerario storico-letterario sulle tracce dei luoghi che furono di ispirazione al grande romanziere milanese.

◆
la
**LO
CA
TI
ON**



« Quel ramo del lago di Como, che volge a mezzogiorno, tra due catene non interrotte di monti, tutto a seni e a golfi, a seconda dello sporgere e del rientrare di quelli, vien, quasi a un tratto, a ristringersi, e a prender corso e figura di fiume, tra un promontorio a destra, e un'ampia costiera dall'altra parte; e il ponte, che ivi congiunge le due rive, par che renda ancor più sensibile all'occhio questa trasformazione, e segni il punto in cui il lago cessa, e l'Adda rincomincia, per ripigliar poi nome di lago dove le rive, allontanandosi di nuovo, lascian l'acqua distendersi e rallentarsi in nuovi golfi e in nuovi seni. »

Alessandro Manzoni, "I promessi sposi"



Passeggiata del Lungolago

Lecco è conosciuta principalmente per *I Promessi Sposi*, il primo romanzo della letteratura italiana scritto da Alessandro Manzoni. Ma oltre a “quel ramo del lago di Como...” a Lecco c'è di più. Storia e cultura si intrecciano e possiamo scoprirle e riscoprirle grazie ai musei civici.

Camminando per le vie del centro respiriamo lo stile neoclassico del Bovara, che ha lasciato a Lecco la sua elegante impronta, che si mischia con i resti del borgo fortificato, a partire dal ponte Azzone Visconti.

Ma possiamo dire con assoluta certezza che un aspetto unico e di grande valore è il contesto paesaggistico e









naturale che Lecco offre: il lago incastonato tra le montagne. Il Lago di Lecco ci offre un susseguirsi di scorci che ci ricordano i fiordi norvegesi: scavato tra le catene delle Prealpi Orobie, che lo rendono affascinante e particolare, specialmente sul versante orientale. Il lato occidentale invece ci offre ville spettacolari e rinomate per i loro giardini e per la storia ed arte che racchiudono. Il lago di Lecco ha rispecchiato anche importanti personaggi di caratura nazionale ed internazionale: Ugo Foscolo, Stendhal, Byron, Giuseppe Verdi, Vincenzo Bellini, Gioachino Rossini, persino Napoleone e Winston Churchill.



DOVE SIAMO



Palazzo Monti si trova in una zona decisamente strategica all'interno della città di Lecco: si trova infatti a soli 500 mt dalla passeggiata del lungolago e presenta attorno a sé numerosi punti di rilievo, uno tra tutti, la sede distaccata del Politecnico di Milano.

	Stazione : 2 Km		Milano : 50 Km
	Lungolago : 500 m		Como : 30 Km
	Centro Città : 1 Km		Monza : 40 Km
	C.Comm : 900 m		Bergamo : 40 Km

CONTATTACI



palazzomontilecco.com

palazzomontilecco@gmail.com

